



LIBERO CONSORZIO COMUNALE DI AGRIGENTO

Ai sensi della L.R. n 15/2015

**ACCORDO QUADRO PER I LAVORI DI MESSA IN SICUREZZA
DI PONTI E VIADOTTI LUNGO LE SS.PP.CC. N. 1, 2, 3, 30,
NN.CC. 2 E 24, SS.PP. N. 58, 61, 9, 19, 53, DELLA PROVINCIA
DI AGRIGENTO - ANNO 2023 - CUP: B47H21001260001;**

Progetto di Fattibilità Tecnico - Economica

Rev. n. 0 del __/__/2023

ELABORATI :

- 1 – Relazione generale
- 2 – Relazione geologica
- 3 – Cartografie scala 1:50.000
- 4 – Planimetrie scala 1:10.000
- 5 – Disegni opere d'arte
- 6 – Piano di sicurezza e coordinamento
- 7 – Capitolato speciale d'appalto e schema contratto
- 8 – Cronoprogramma dei lavori

GRUPPO DI PROGETTAZIONE

Progettista e coord sicurezza:

- ing. Filippo Napoli

Geologo:

- dott. geol. Franco Marzio
Tuttolomondo

collaboratori tecnici:

- geom. Totò Cacciatore
- geom. Giuseppe Bonfiglio

RUP

- dott. geol. Roberto Bonfiglio

VERIFICATORE

- ing. Angela Rizzo

IL PROGETTISTA

ing. Filippo Napoli

Agrigento, li

13/12/2023

Elab.
N.

4

Planimetrie scala 1:10.000

Verificato ai sensi dell'art. 42 del
D.Lgs. 36/2023

IL VERIFICATORE

ing. Angela Rizzo

Agrigento, li

14/12/2023

IL RUP

dott. Roberto Bonfiglio

Agrigento, li

20/12/2023





**LIBERO CONSORZIO
COMUNALE DI AGRIGENTO**

(L.R. 15/2015)

ex Provincia Regionale di Agrigento

SETTORE

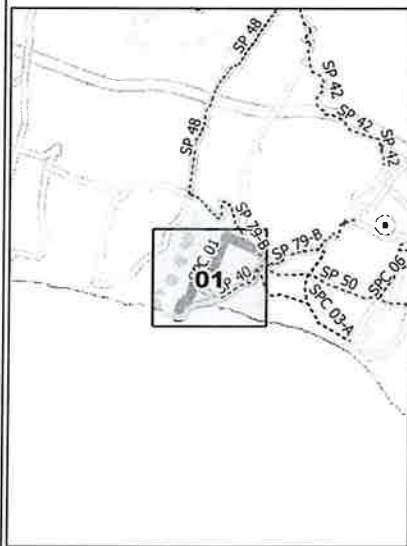
Ambiente, Territorio, Infrastrutture Stradali,
Attività Negoziiale e Protezione Civile

**SPC 01 - ex consortile
Passo Gurra - Porto Palo**

TAVOLA N. 01

Legenda

- Provinciali
- Progressive
- decametriche
- ⊙ ettometriche



SPC01



**LIBERO CONSORZIO
COMUNALE DI AGRIGENTO**

(L.R. 15/2015)

ex Provincia Regionale di Agrigento

SETTORE

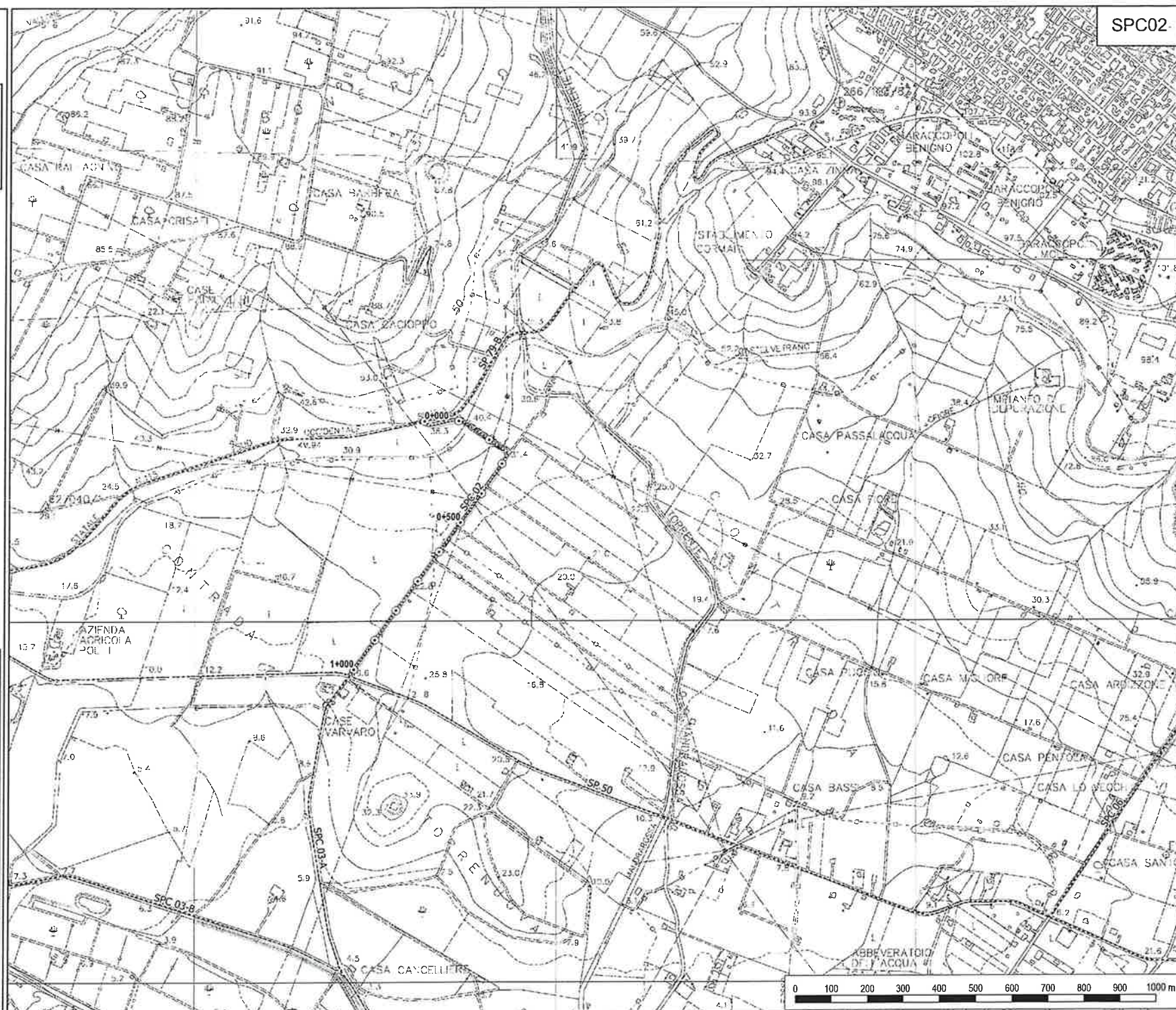
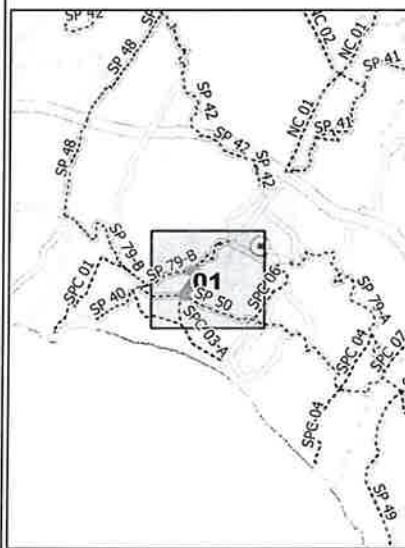
Ambiente, Territorio, Infrastrutture Stradali,
Attività Negoziante e Protezione Civile

**SPC 02 - ex consortile Ex
115 (sp79) - C.da
Torrenuova (sp50)**

TAVOLA N. 01

Legenda

- Provinciali
- Progressive
- decametriche
- ettometriche



SPC02



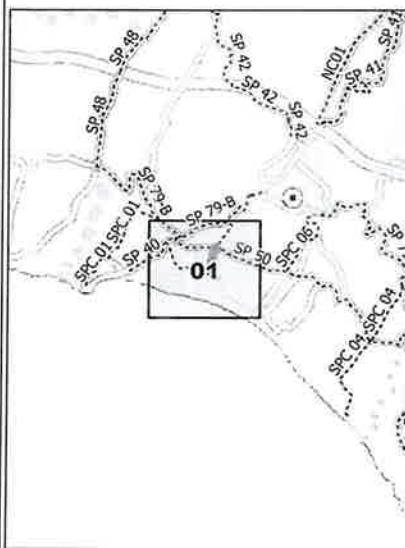
SETTORE
Ambiente, Territorio, Infrastrutture Stradali,
Attività Negoziale e Protezione Civile

SPC 03-A - ex consortile
C.da Torrenuova - Lido
Fiori - TRATTO A

TAVOLA N. 01

Legenda

----- Provinciali
Progressive
· decametriche
⊙ ettometriche





**LIBERO CONSORZIO
COMUNALE DI AGRIGENTO**

(L.R. 15/2015)

ex Provincia Regionale di Agrigento

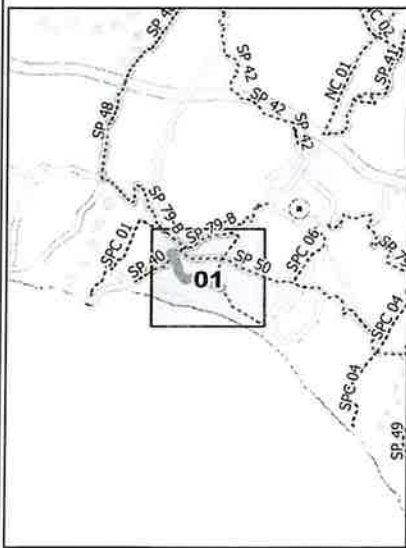
SETTORE
Ambiente, Territorio, Infrastrutture Stradali,
Attività Negoziale e Protezione Civile

**SPC 03-A - ex consortile
C.da Torrenuova - Lido
Fiori - TRATTO B**

TAVOLA N. 01

Legenda

- Provinciali
- Progressive
- decametriche
- ⊙ ettometriche



SPC03B



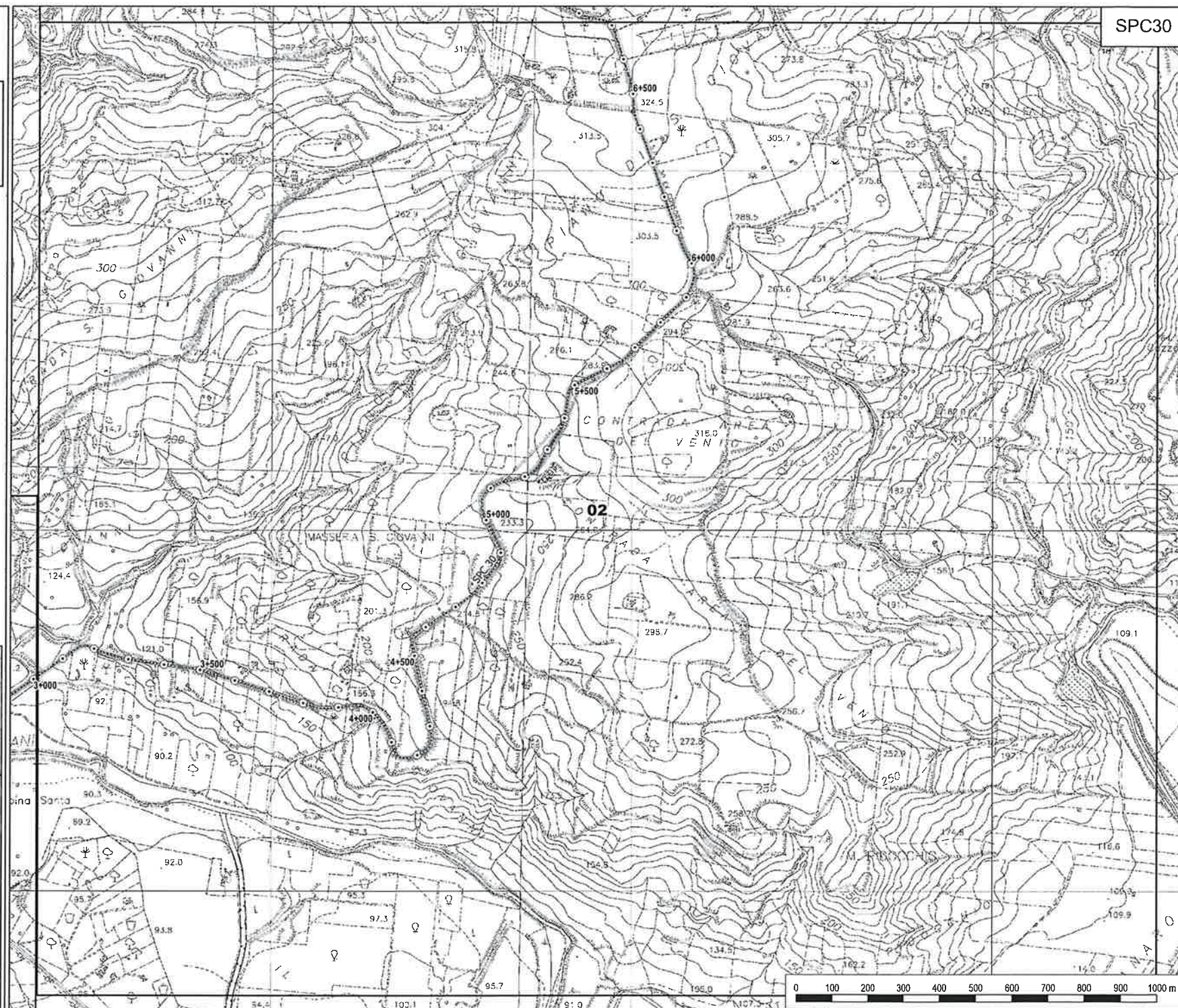
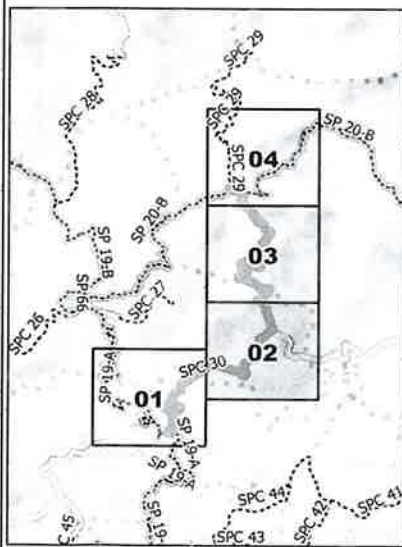
SETTORE
Ambiente, Territorio, Infrastrutture Stradali,
Attività Negoziale e Protezione Civile

**SPC 30 -ex consortile
S.Angelo - S. Giovanni G. -
Viviano**

TAVOLA N. 02

Legenda

- Provinciali
- Progressive
 - decametriche
 - ⊙ ettometriche





**LIBERO CONSORZIO
COMUNALE DI AGRIGENTO**

(L.R. 15/2015)

ex Provincia Regionale di Agrigento

SETTORE

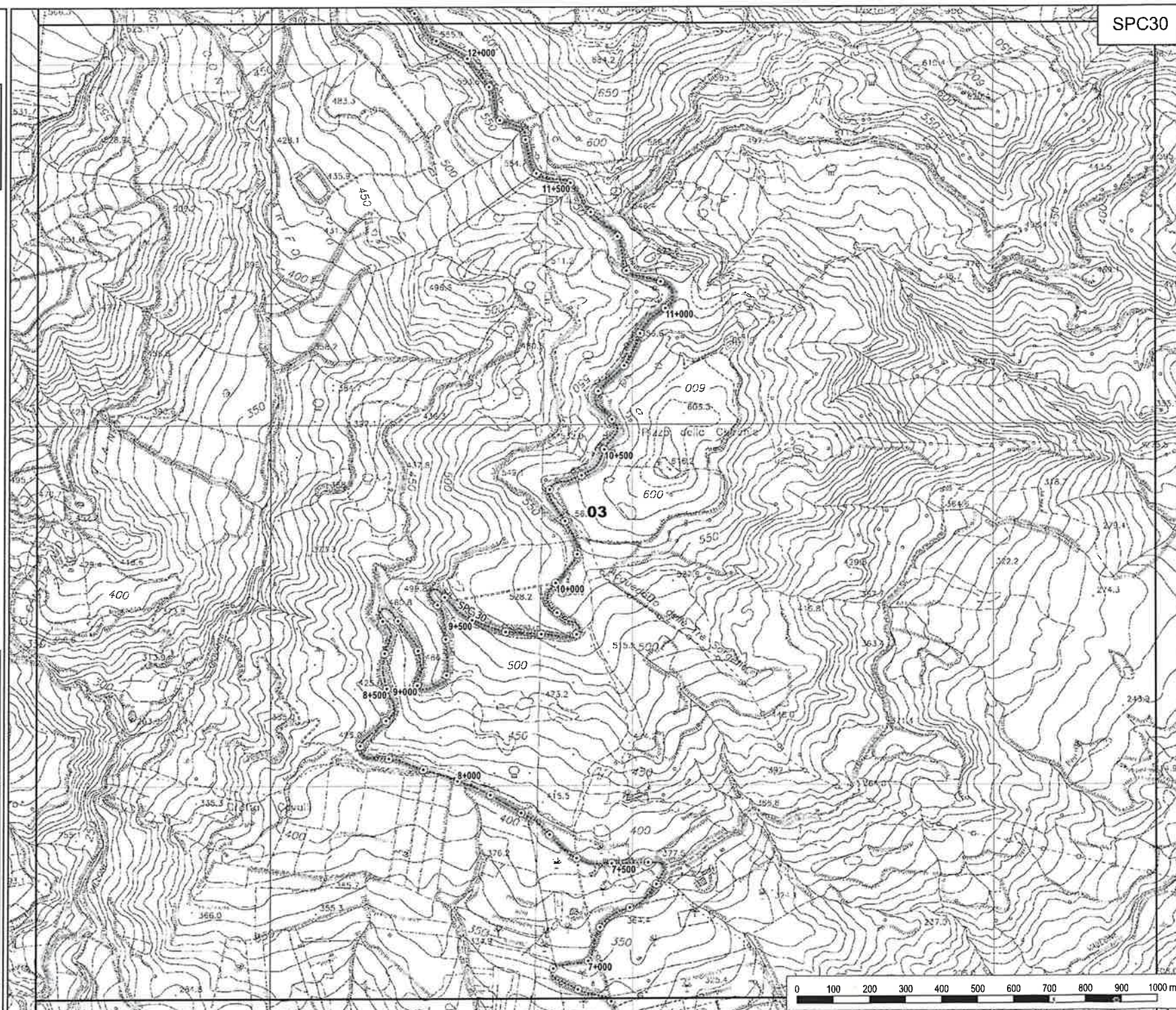
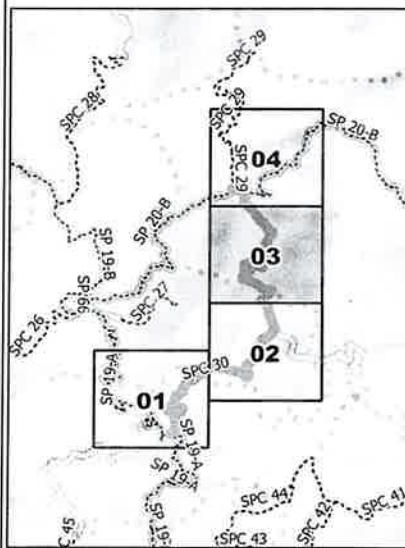
Ambiente, Territorio, Infrastrutture Stradali,
Attività Negoziale e Protezione Civile

**SPC 30 -ex consortile
S. Angelo - S. Giovanni G. -
Viviano**

TAVOLA N. 03

Legenda

- Provinciali
- Progressive
- decametriche
- ettometriche



SPC30



**LIBERO CONSORZIO
COMUNALE DI AGRIGENTO**

(L.R. 15/2015)

ex Provincia Regionale di Agrigento

SETTORE

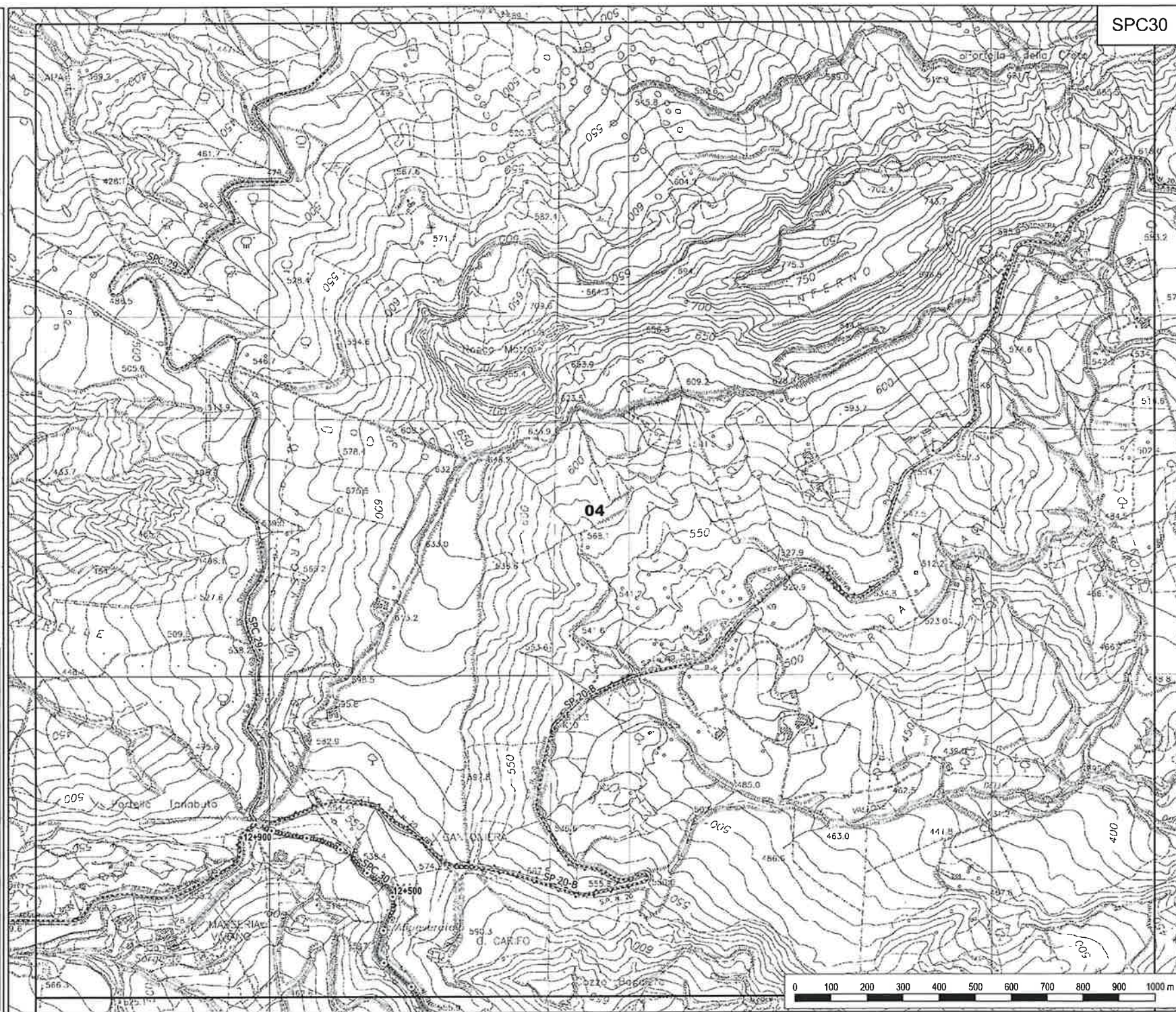
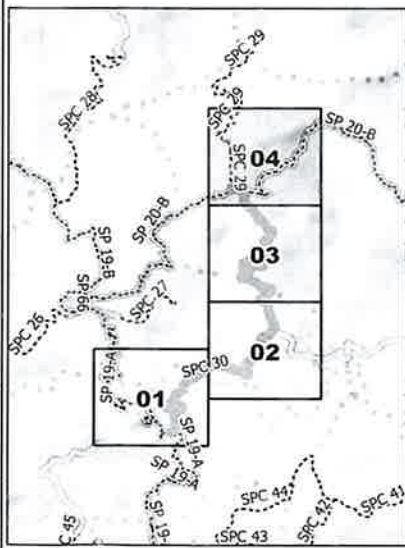
Ambiente, Territorio, Infrastrutture Stradali,
Attività Negoziale e Protezione Civile

**SPC 30 -ex consortile
S. Angelo - S. Giovanni G. -
Viviano**

TAVOLA N. 04

Legenda

- Provinciali
- Progressive
- decametriche
- ettometriche





**LIBERO CONSORZIO
COMUNALE DI AGRIGENTO**
(L.R. 15/2015)

ex Provincia Regionale di Agrigento

SETTORE

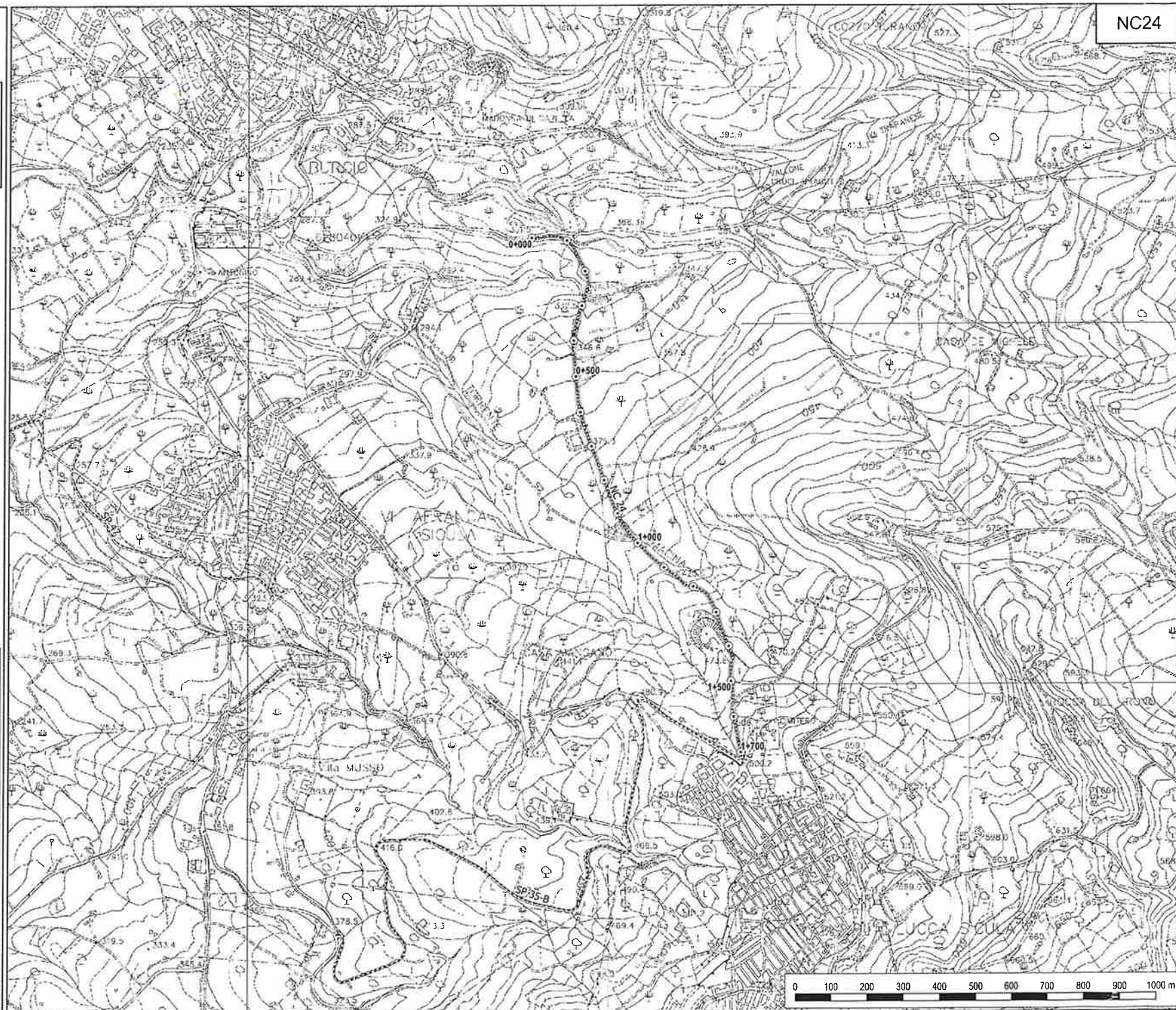
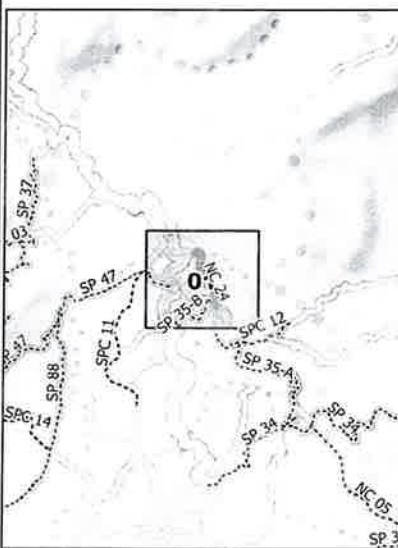
Ambiente, Territorio, Infrastrutture Stradali,
Attività Negoziale e Protezione Civile

**NC 24 - Strada di
collegamento esterno
Burgio-Lucca Sicula**

TAVOLA N. 01

Legenda

- Provinciali
- Progressive
- decametriche
- ⊙ ettometriche





**LIBERO CONSORZIO
COMUNALE DI AGRIGENTO**
(L.R. 15/2015)
ex Provincia Regionale di Agrigento

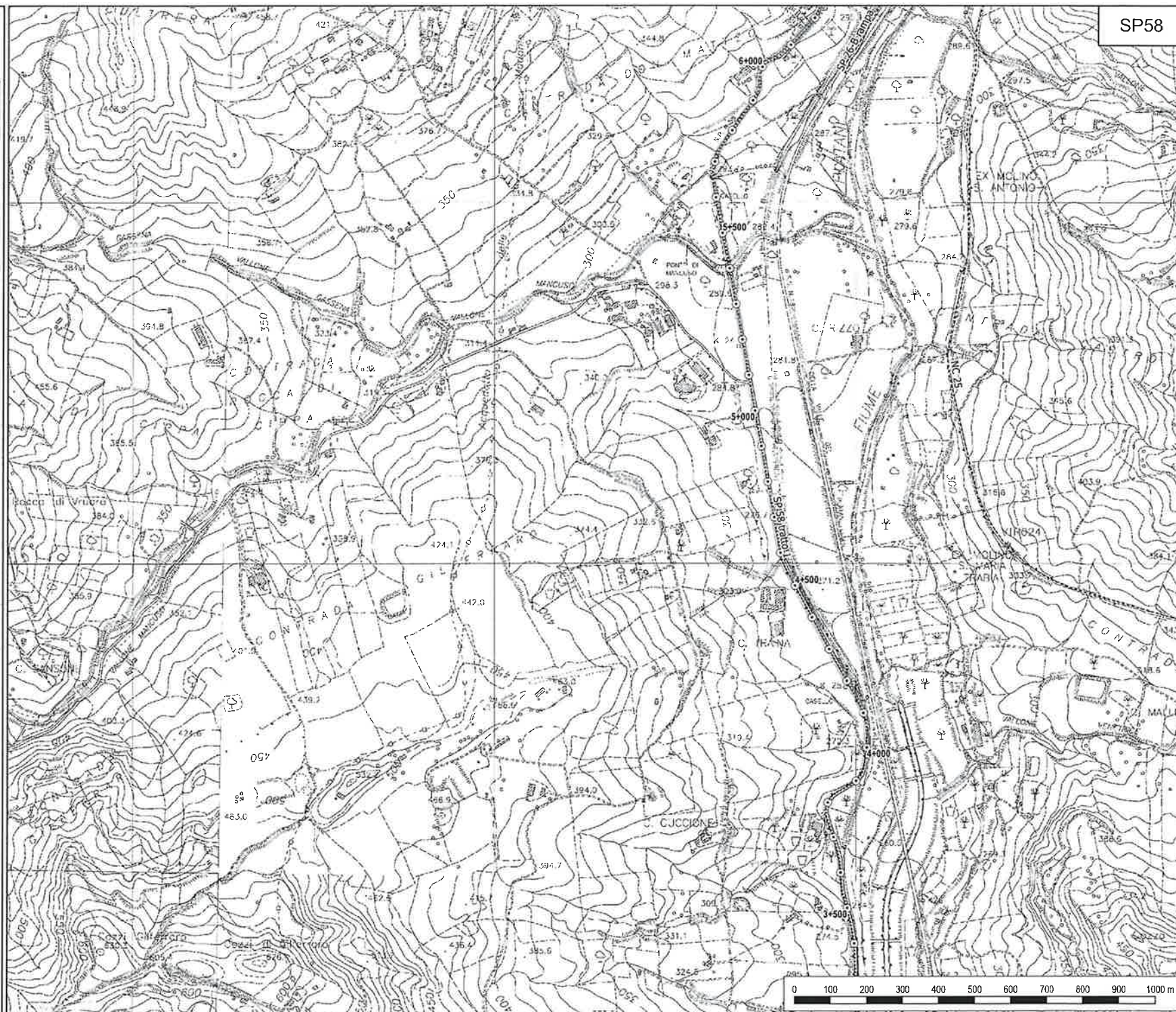
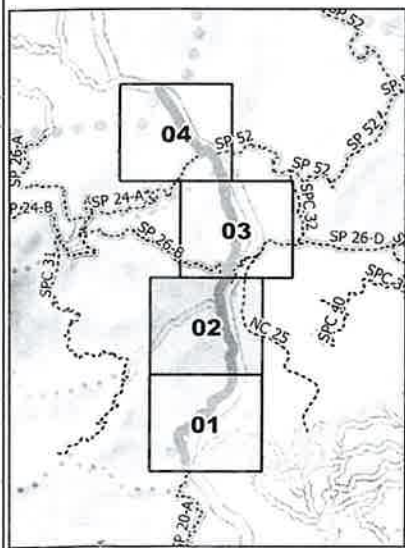
SETTORE
Ambiente, Territorio, Infrastrutture Stradali,
Attività Negoziale e Protezione Civile

**SP 58 - Bivio Casteltermini
- Stazione Cammarata -
Bivio Castronovo (SS 189)**

TAVOLA N. 02

Legenda

- Provinciali
- Progressive
- decametriche
- ettometriche





**LIBERO CONSORZIO
COMUNALE DI AGRIGENTO**
(L.R. 15/2015)
ex Provincia Regionale di Agrigento

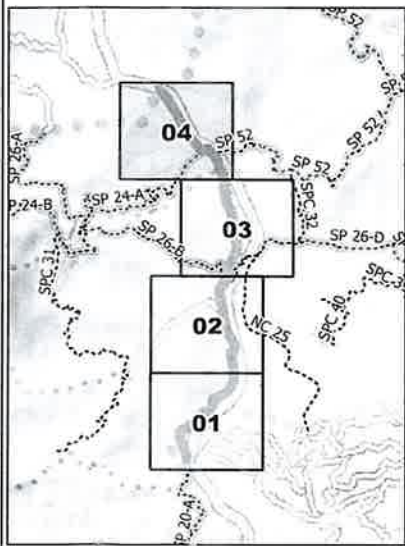
SETTORE
Ambiente, Territorio, Infrastrutture Stradali,
Attività Negoziale e Protezione Civile

**SP 58 - Bivio Casteltermini
- Stazione Cammarata -
Bivio Castronovo (SS 189)**

TAVOLA N. 04

Legenda

- Provinciali
- Progressive
- decametriche
- ⊙ ettometriche





**LIBERO CONSORZIO
COMUNALE DI AGRIGENTO**

(L.R. 15/2015)

ex Provincia Regionale di Agrigento

SETTORE

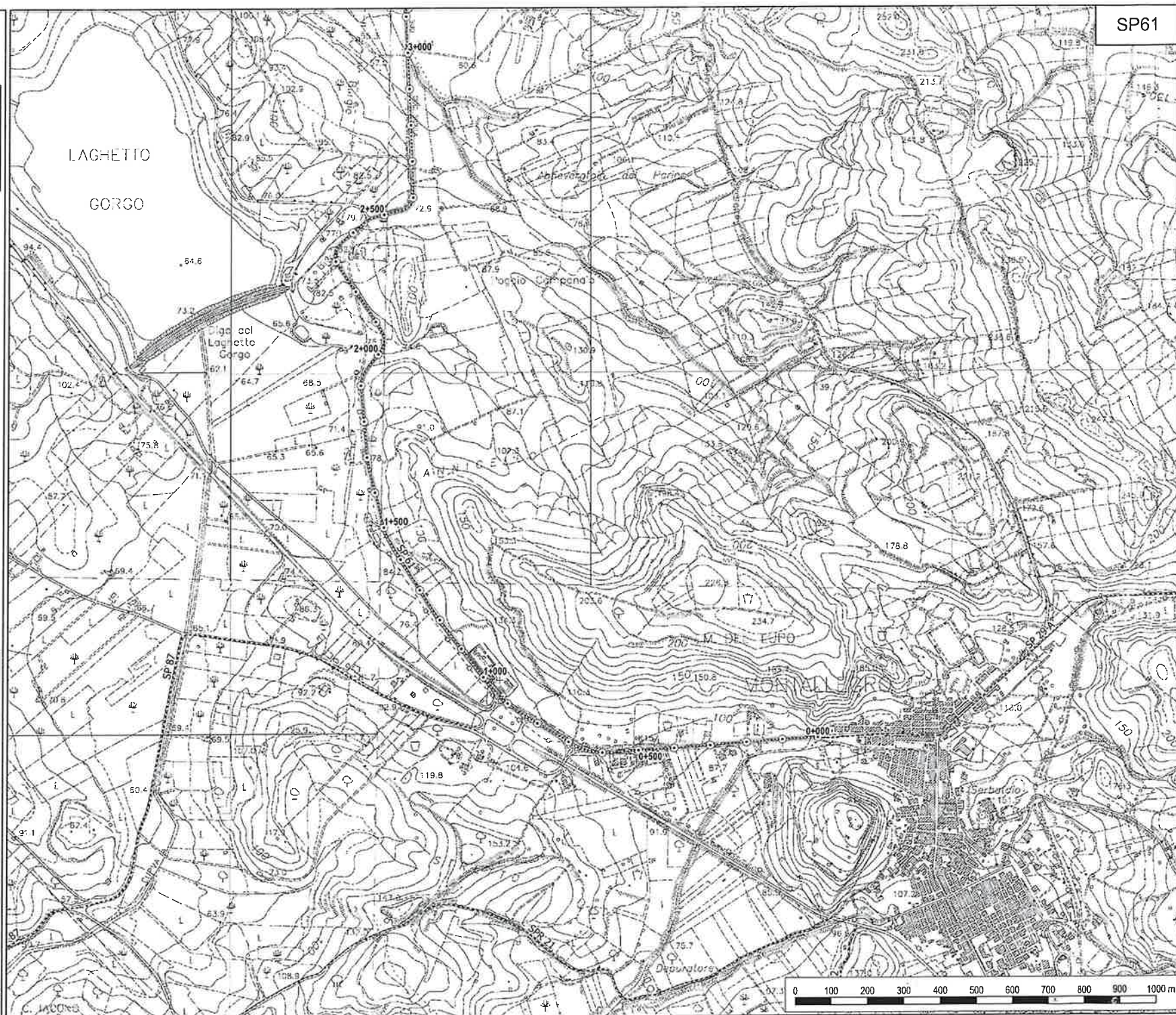
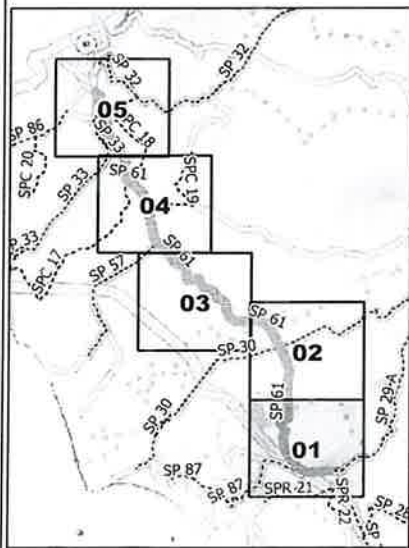
Ambiente, Territorio, Infrastrutture Stradali,
Attività Negoziiale e Protezione Civile

**SP 61 - Montallegro -
Ribera**

TAVOLA N. 01

Legenda

- Provinciali
- Progressive
- decametriche
- ⊙ ettometriche





**LIBERO CONSORZIO
COMUNALE DI AGRIGENTO**
(L.R. 15/2015)
ex Provincia Regionale di Agrigento

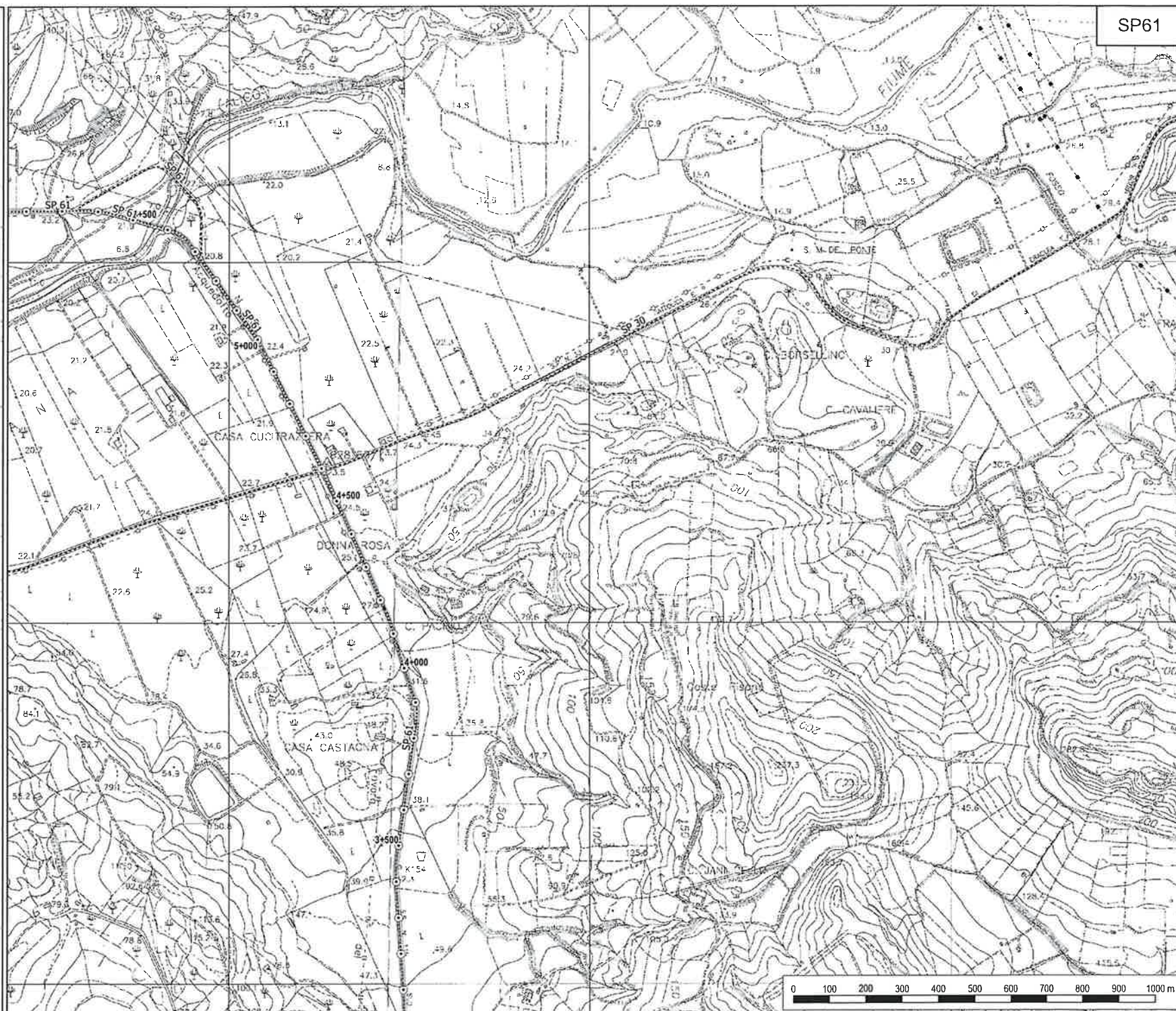
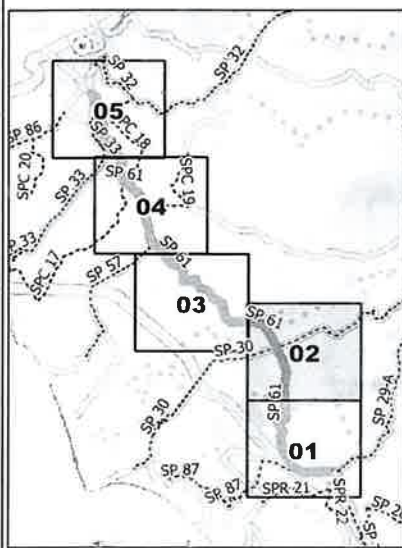
SETTORE
Ambiente, Territorio, Infrastrutture Stradali,
Attività Negoziale e Protezione Civile

**SP 61 - Montallegro -
Ribera**

TAVOLA N. 02

Legenda

- Provinciali
- Progressive
 - decametriche
 - ettometriche



SP61

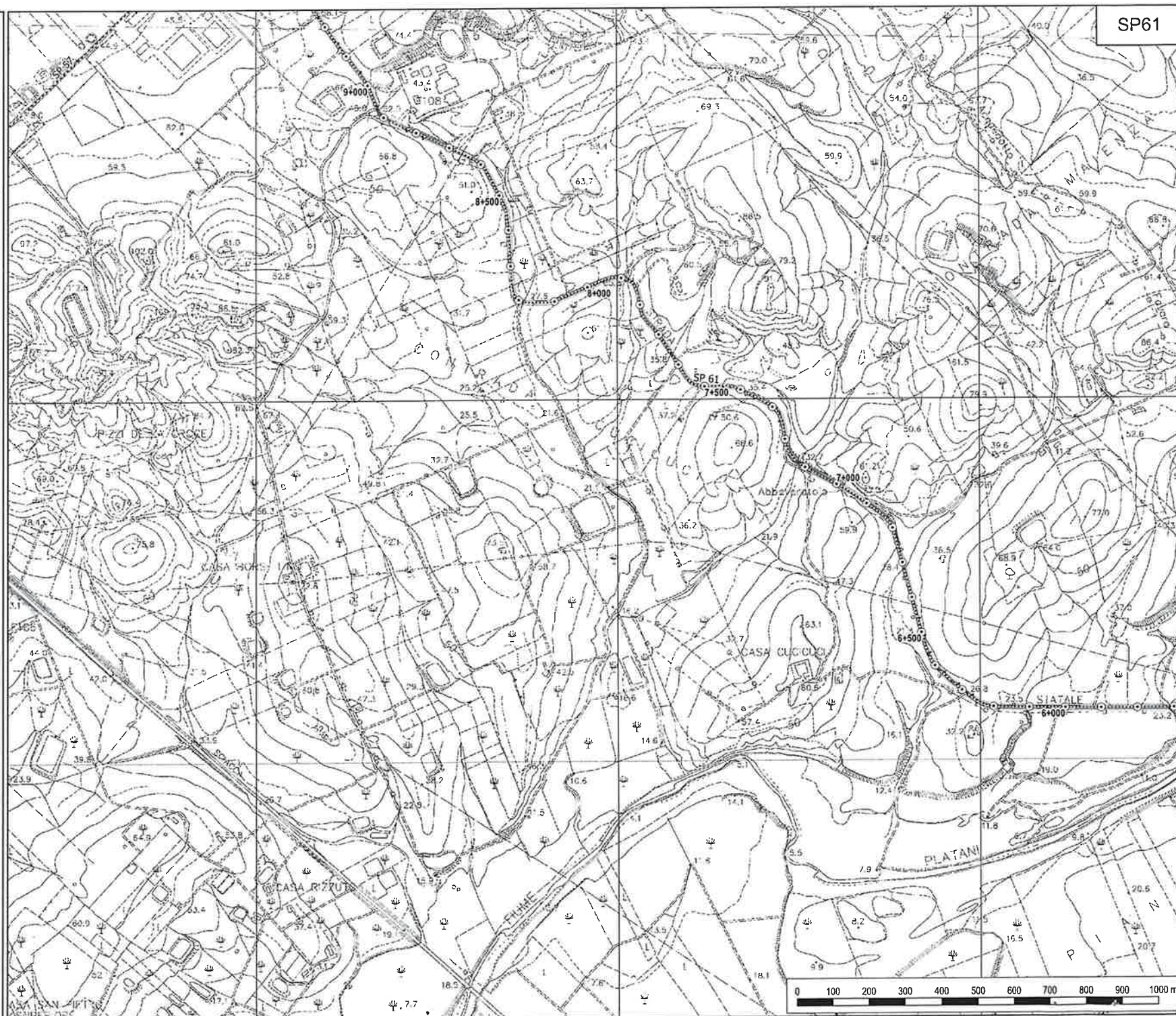
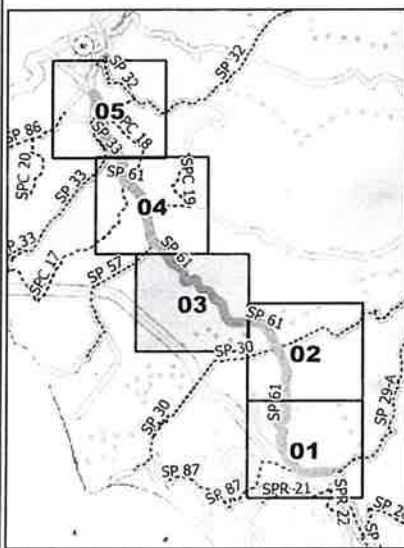
SETTORE
Ambiente, Territorio, Infrastrutture Stradali,
Attività Negoziale e Protezione Civile

**SP 61 - Montallegro -
Ribera**

TAVOLA N. 03

Legenda

- Provinciali
- Progressive
 - decametriche
 - ⊙ ettometriche





**LIBERO CONSORZIO
COMUNALE DI AGRIGENTO**
(L.R. 15/2015)
ex Provincia Regionale di Agrigento

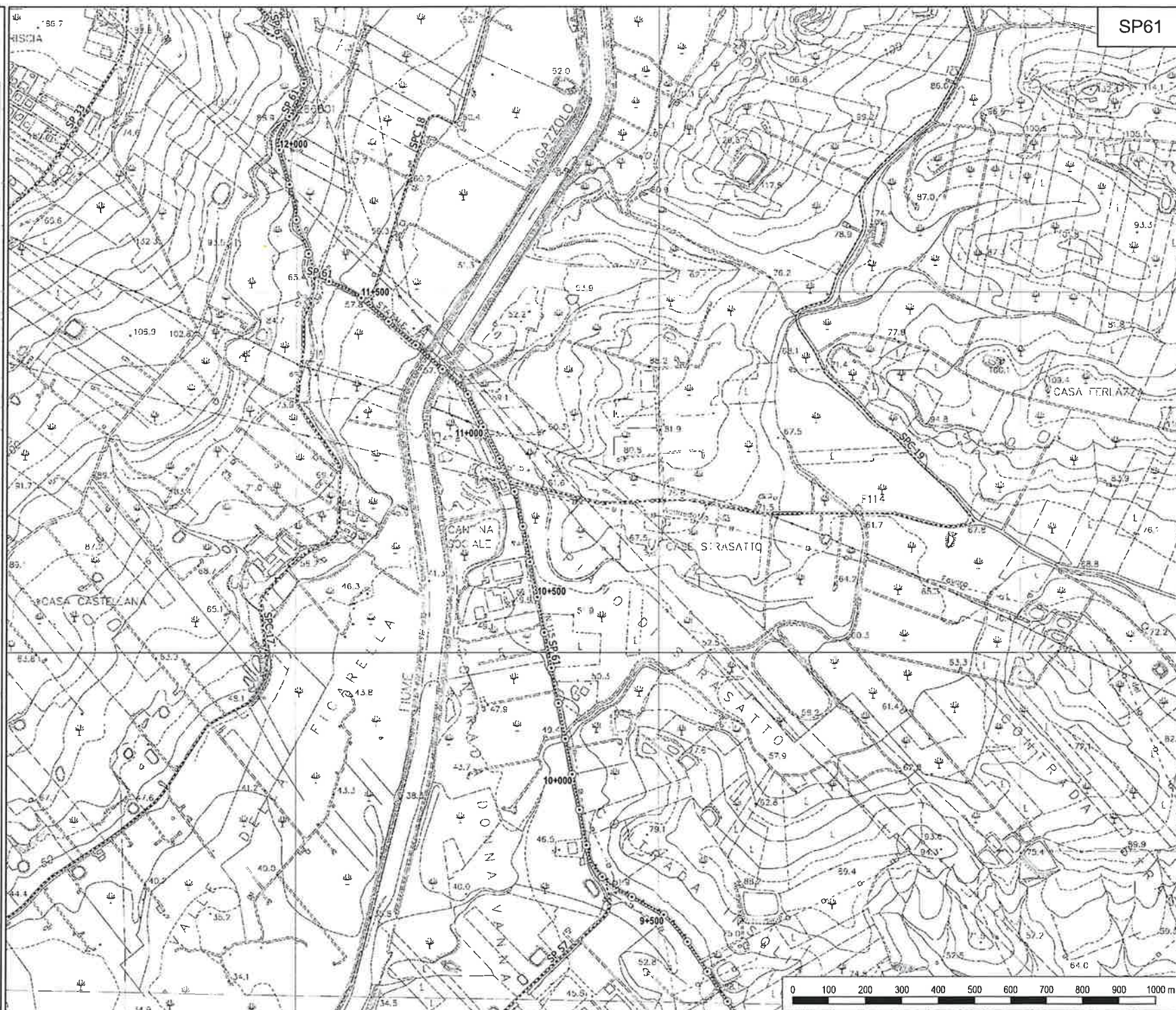
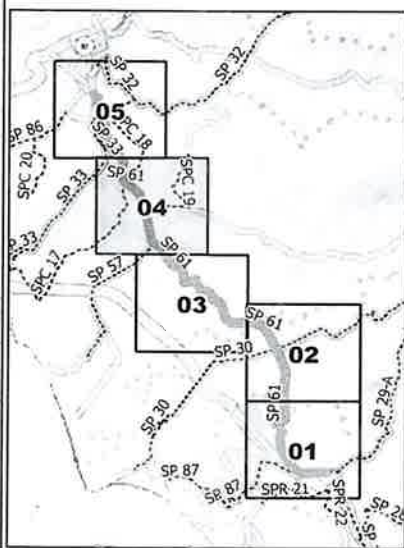
SETTORE
Ambiente, Territorio, Infrastrutture Stradali,
Attività Negoziale e Protezione Civile

**SP 61 - Montallegro -
Ribera**

TAVOLA N. 04

Legenda

- Provinciali
- Progressive
- decametriche
- ettometriche



SP61



**LIBERO CONSORZIO
COMUNALE DI AGRIGENTO**

(L.R. 15/2015)

ex Provincia Regionale di Agrigento

SETTORE

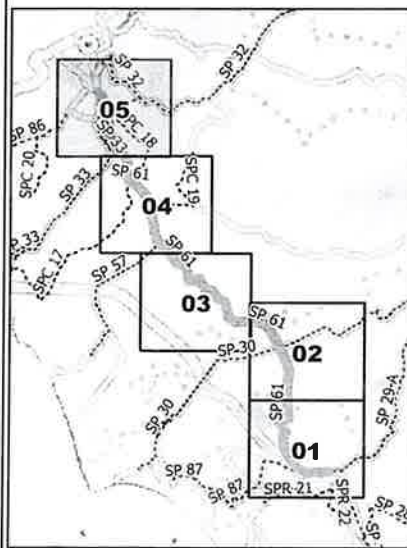
Ambiente, Territorio, Infrastrutture Stradali,
Attività Negoziiale e Protezione Civile

**SP 61 - Montallegro -
Ribera**

TAVOLA N. 05

Legenda

- Provinciali
- Progressive
- decametriche
- ⊙ ettometriche



SP61



**LIBERO CONSORZIO
COMUNALE DI AGRIGENTO**

(L.R. 15/2015)

ex Provincia Regionale di Agrigento

SETTORE

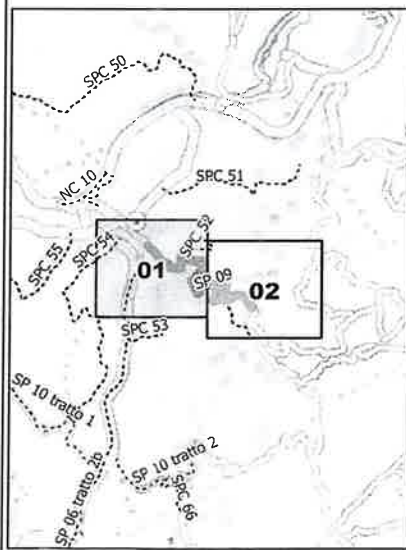
Ambiente, Territorio, Infrastrutture Stradali,
Attività Negoziante e Protezione Civile

**SP 09 - Ravanusa - Fime
Salvo Prov.di Caltanissetta**

TAVOLA N. 01

Legenda

- Provinciali
- Progressive
- decametriche
- ⊙ ettometriche





**LIBERO CONSORZIO
COMUNALE DI AGRIGENTO**
(L.R. 15/2015)
ex Provincia Regionale di Agrigento

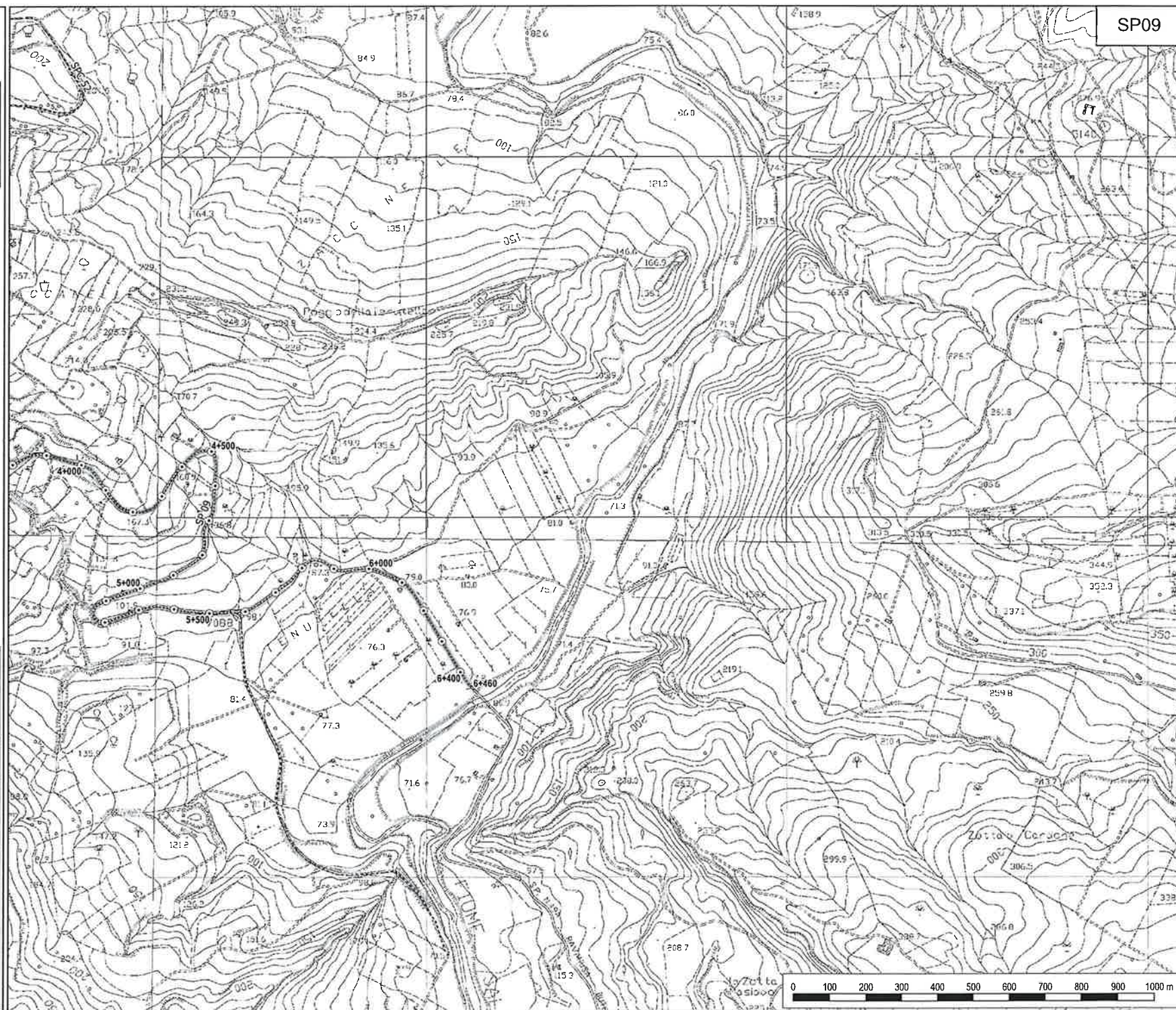
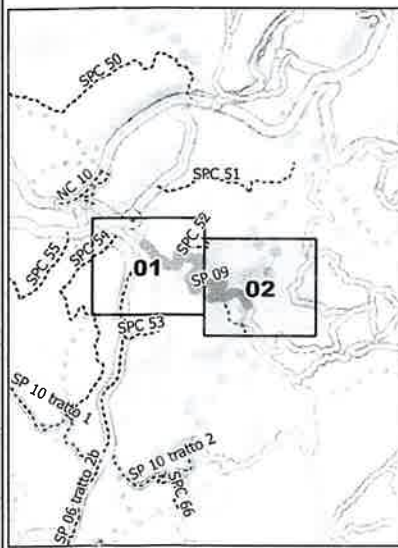
SETTORE
Ambiente, Territorio, Infrastrutture Stradali,
Attività Negoziale e Protezione Civile

**SP 09 - Ravanusa - Fime
Salvo Prov.di Caltanissetta**

TAVOLA N. 02

Legenda

- Provinciali
- Progressive
- decametriche
- ettometriche







**LIBERO CONSORZIO
COMUNALE DI AGRIGENTO**
(L.R. 15/2015)
ex Provincia Regionale di Agrigento

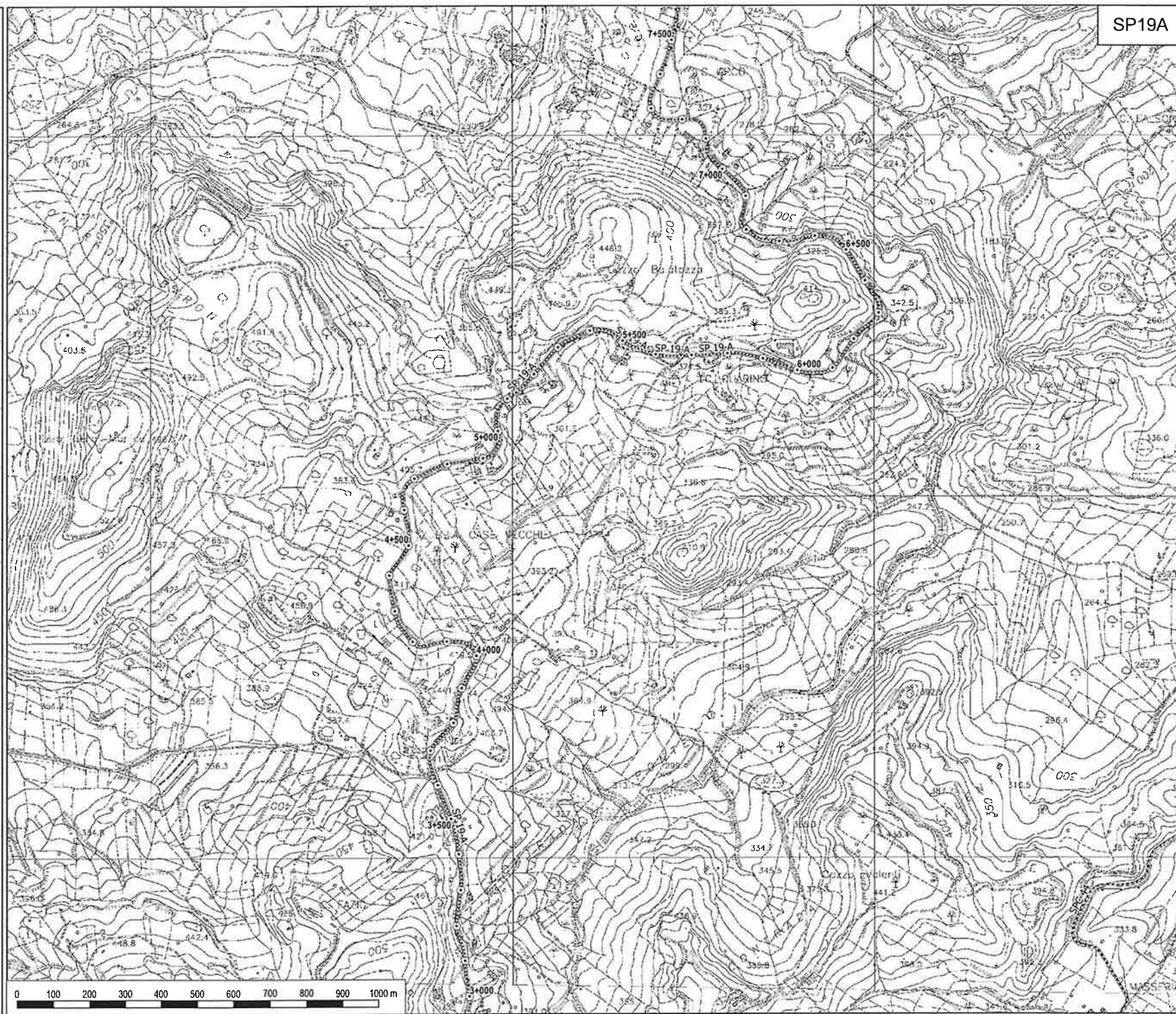
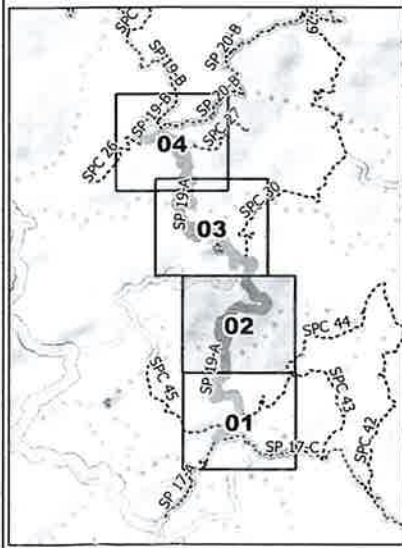
SETTORE
Ambiente, Territorio, Infrastrutture Stradali,
Attività Negoziante e Protezione Civile

**SP 19-A - S.Elisabetta-
S.Angelo Muxaro-S.Biagio
Platani**

TAVOLA N. 02

Legenda

- Provinciali
- Progressive
- decametriche
- ⊙ ettometriche



SP19A



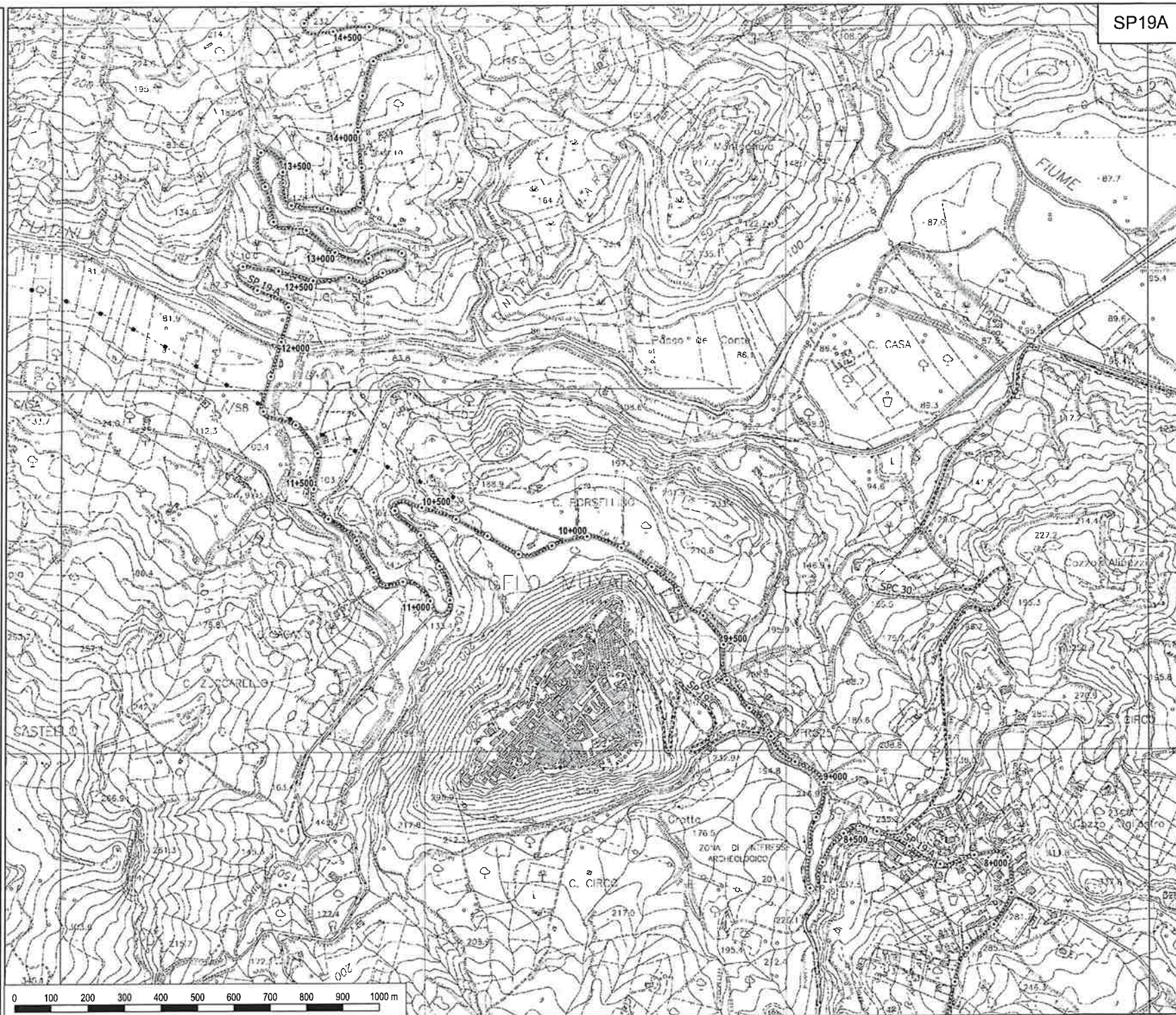
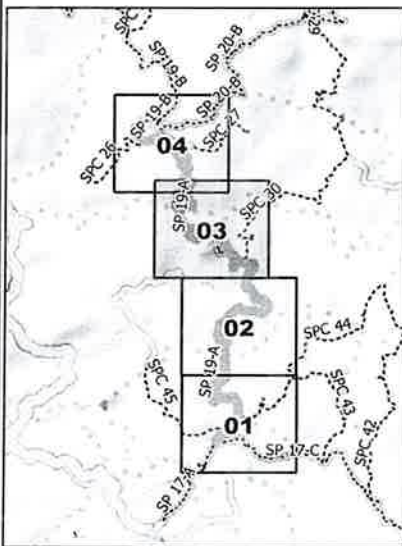
SETTORE
Ambiente, Territorio, Infrastrutture Stradali,
Attività Negoziale e Protezione Civile

**SP 19-A - S.Elisabetta-
S.Angelo Muxaro-S.Biagio
Platani**

TAVOLA N. 03

Legenda

- Provinciali
- Progressive
 - decametriche
 - ⊙ ettometriche





**LIBERO CONSORZIO
COMUNALE DI AGRIGENTO**

(L.R. 15/2015)

ex Provincia Regionale di Agrigento

SETTORE

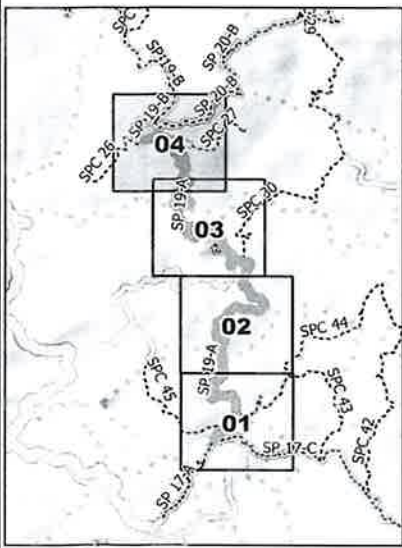
Ambiente, Territorio, Infrastrutture Stradali,
Attività Negoziante e Protezione Civile

**SP 19-A - S.Elisabetta-
S.Angelo Muxaro-S.Biagio
Platani**

TAVOLA N. 04

Legenda

- Provinciali
- Progressive
- decametriche
- ⊙ ettometriche





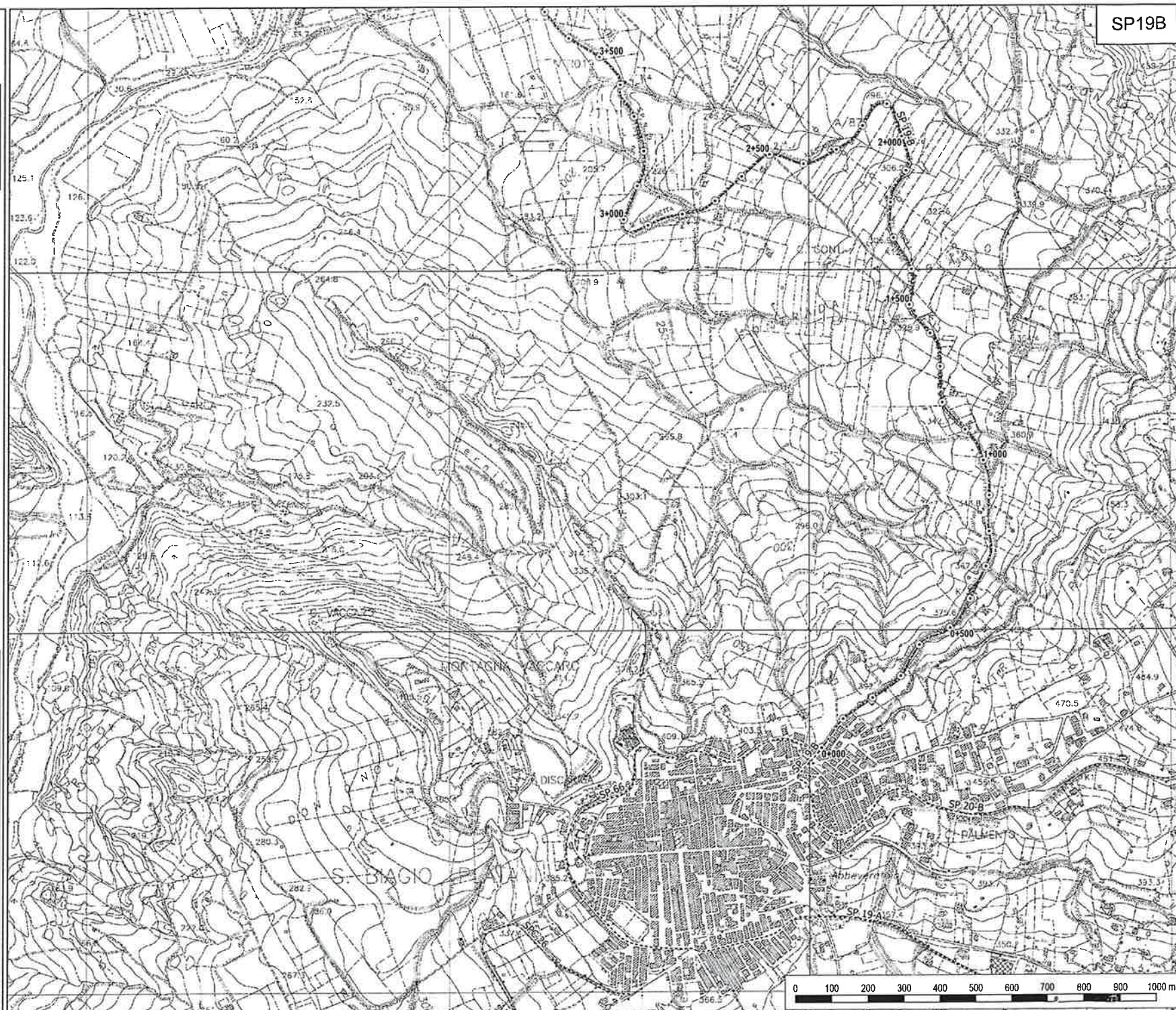
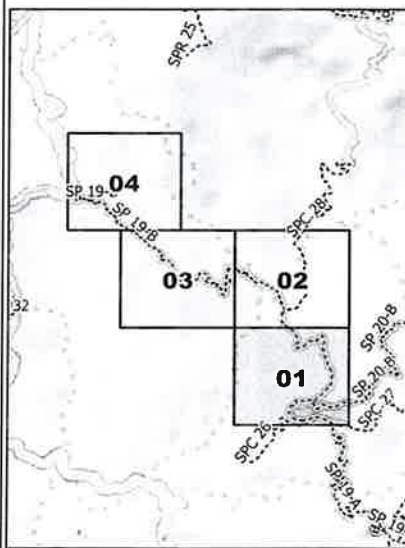
SETTORE
Ambiente, Territorio, Infrastrutture Stradali,
Attività Negoziale e Protezione Civile

**SP 19-B - S.Biagio Platani-
Alessandria della Rocca
(bivio SS. 118)**

TAVOLA N. 01

Legenda

- Provinciali
- Progressive
 - decametriche
 - ⊙ ettometriche





**LIBERO CONSORZIO
COMUNALE DI AGRIGENTO**
(L.R. 15/2015)
ex Provincia Regionale di Agrigento

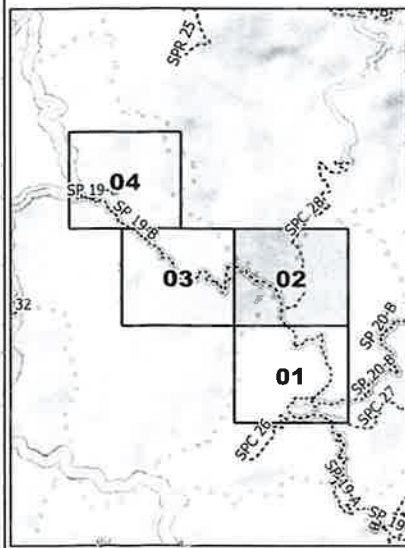
SETTORE
Ambiente, Territorio, Infrastrutture Stradali,
Attività Negoziale e Protezione Civile

**SP 19-B - S.Biagio Platani-
Alessandria della Rocca
(bivio SS. 118)**

TAVOLA N. 02

Legenda

- Provinciali
- Progressive
- decametriche
- ettometriche





**LIBERO CONSORZIO
COMUNALE DI AGRIGENTO**
(L.R. 15/2015)

ex Provincia Regionale di Agrigento

SETTORE

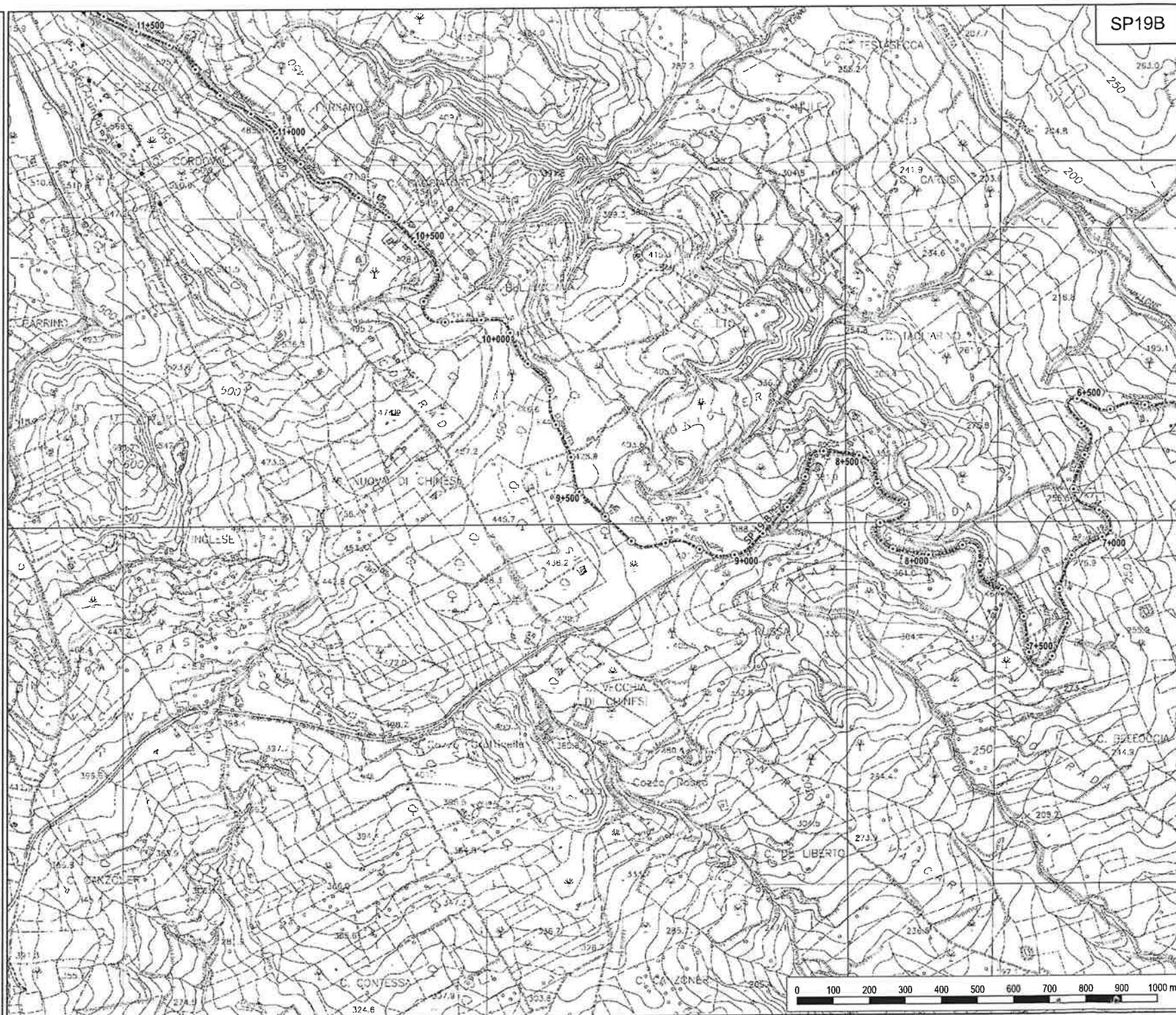
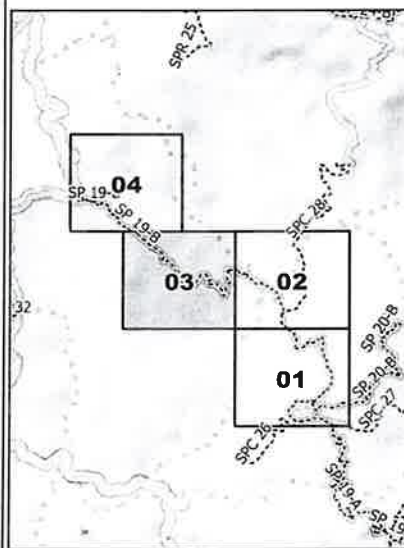
Ambiente, Territorio, Infrastrutture Stradali,
Attività Negoziale e Protezione Civile

**SP 19-B - S.Biagio Platani-
Alessandria della Rocca
(bivio SS. 118)**

TAVOLA N. 03

Legenda

- Provinciali
- Progressive
- decametriche
- ettometriche





**LIBERO CONSORZIO
COMUNALE DI AGRIGENTO**
(L.R. 15/2015)
ex Provincia Regionale di Agrigento

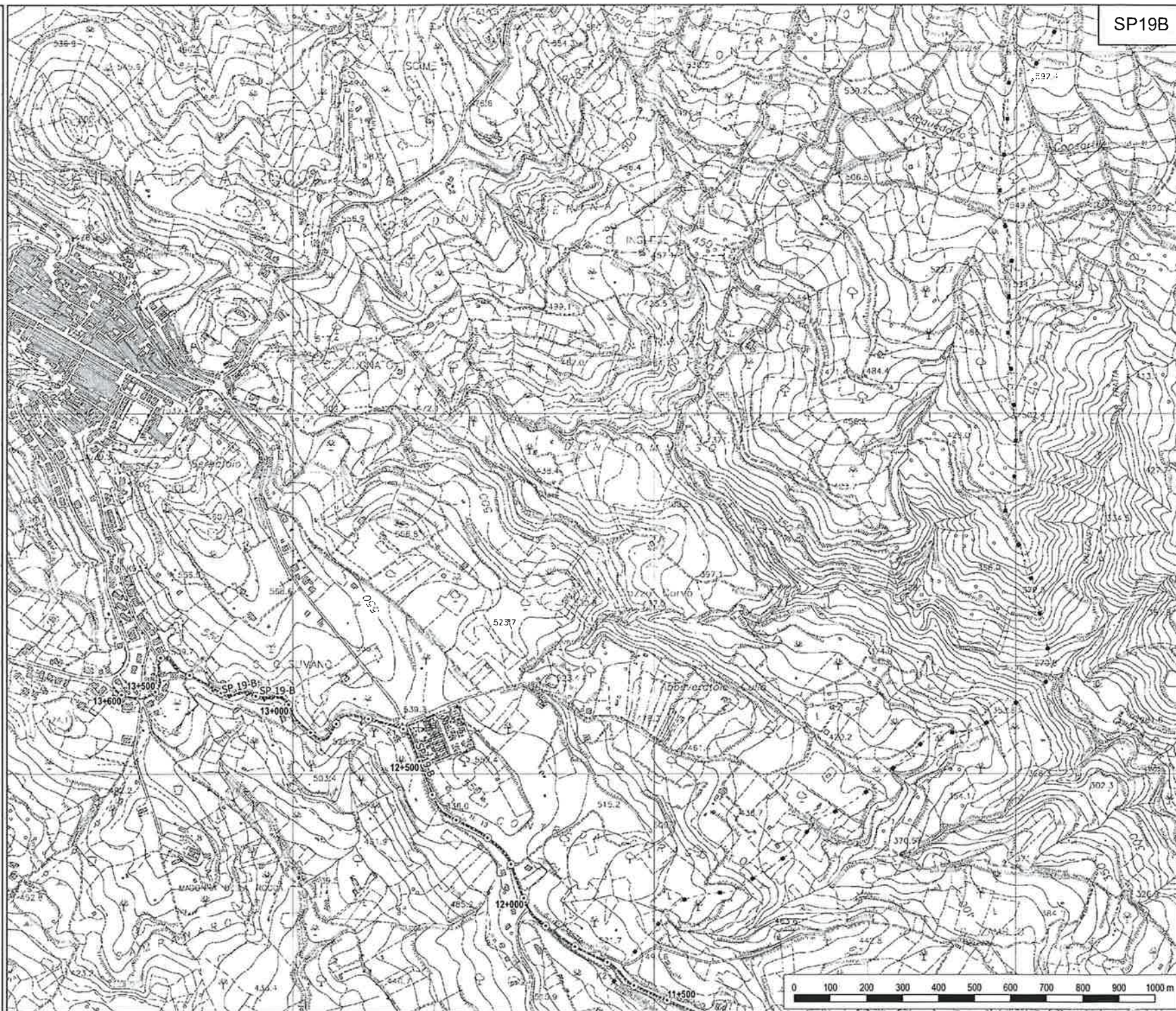
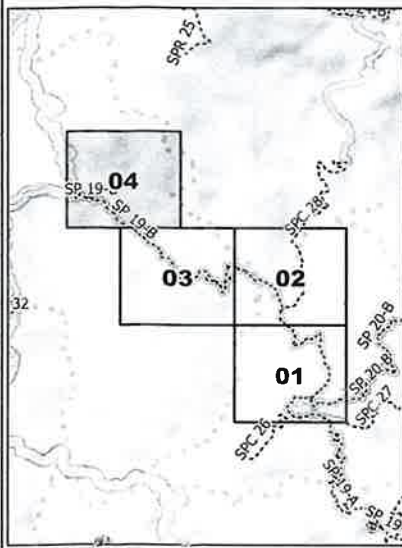
SETTORE
Ambiente, Territorio, Infrastrutture Stradali,
Attività Negoziale e Protezione Civile

**SP 19-B - S.Biagio Platani-
Alessandria della Rocca
(bivio SS. 118)**

TAVOLA N. 04

Legenda

- Provinciali
- Progressive
- decametriche
- ⊙ ettometriche



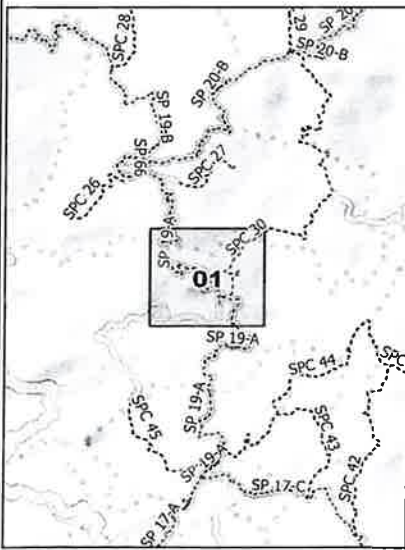
SP19B



SETTORE
Ambiente, Territorio, Infrastrutture Stradali,
Attività Negoziante e Protezione Civile

TAVOLA N. 01

- Provinciali
- Progressive
 - decametriche
 - ⊙ ettometriche







**LIBERO CONSORZIO
COMUNALE DI AGRIGENTO**
(L.R. 15/2015)

ex Provincia Regionale di Agrigento

SETTORE

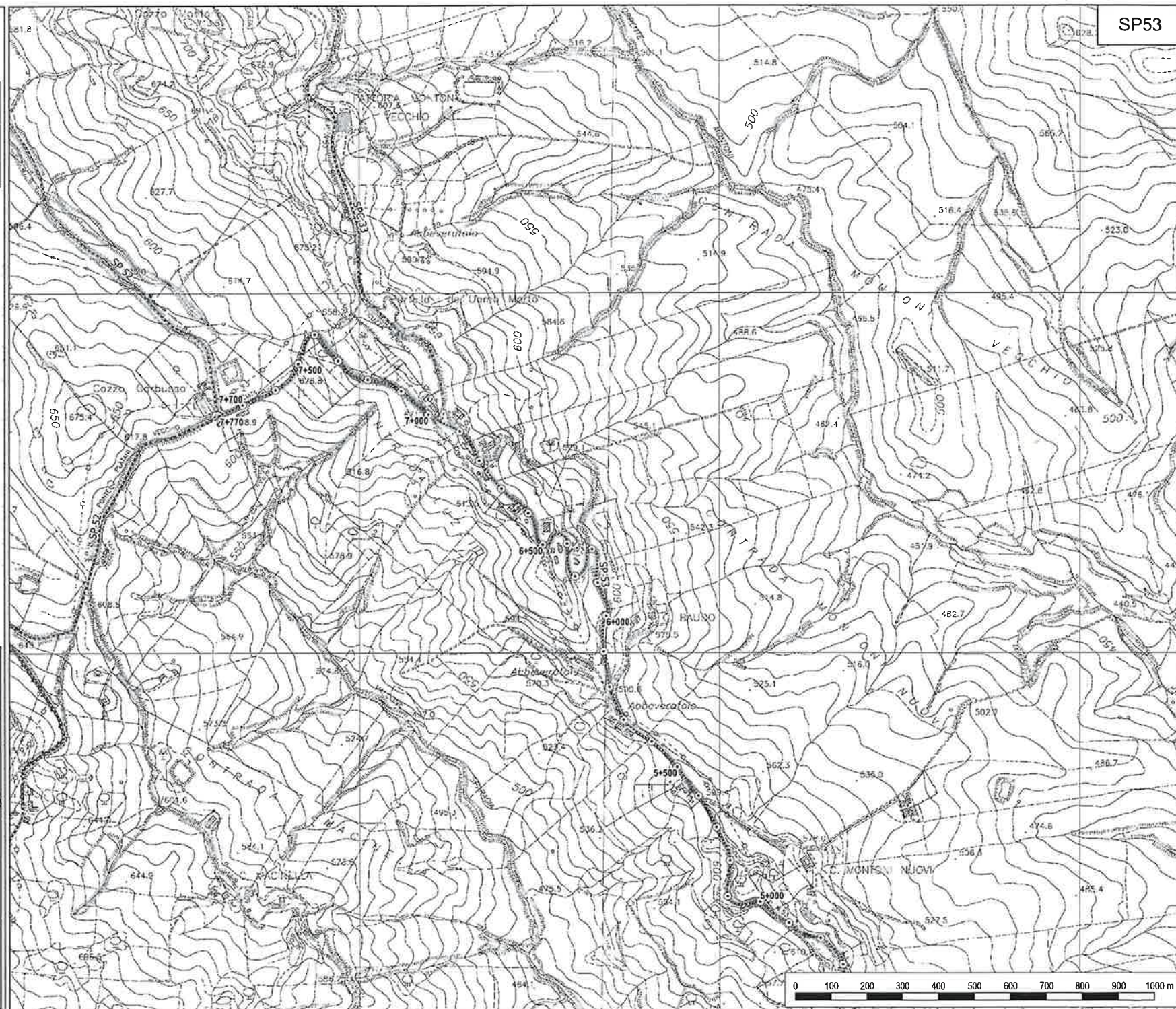
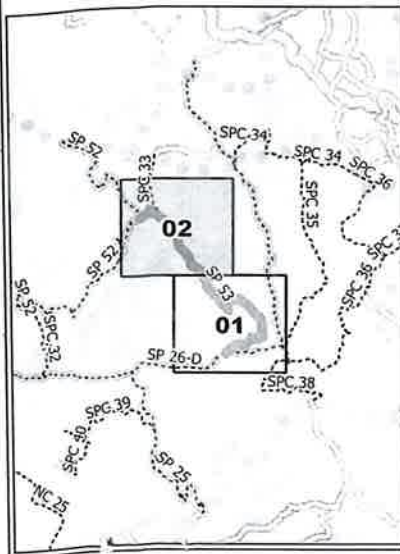
Ambiente, Territorio, Infrastrutture Stradali,
Attività Negoziale e Protezione Civile

**SP 53 - Bivio Sparacia -
Montoni Nuovo - Str.
Ponte Platani Ficuzza
Perciata**

TAVOLA N. 02

Legenda

- Provinciali
- Progressive
- decametriche
- ⊙ ettometriche



SP53

0 100 200 300 400 500 600 700 800 900 1000 m